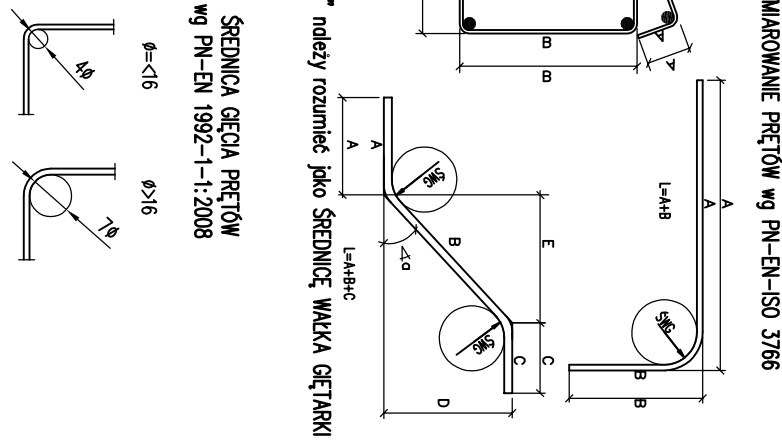
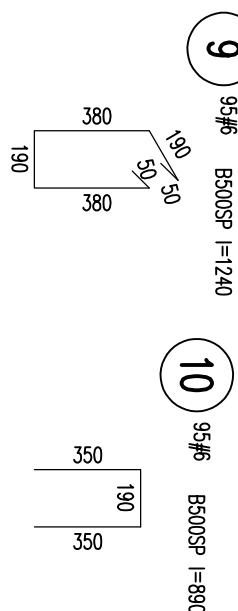
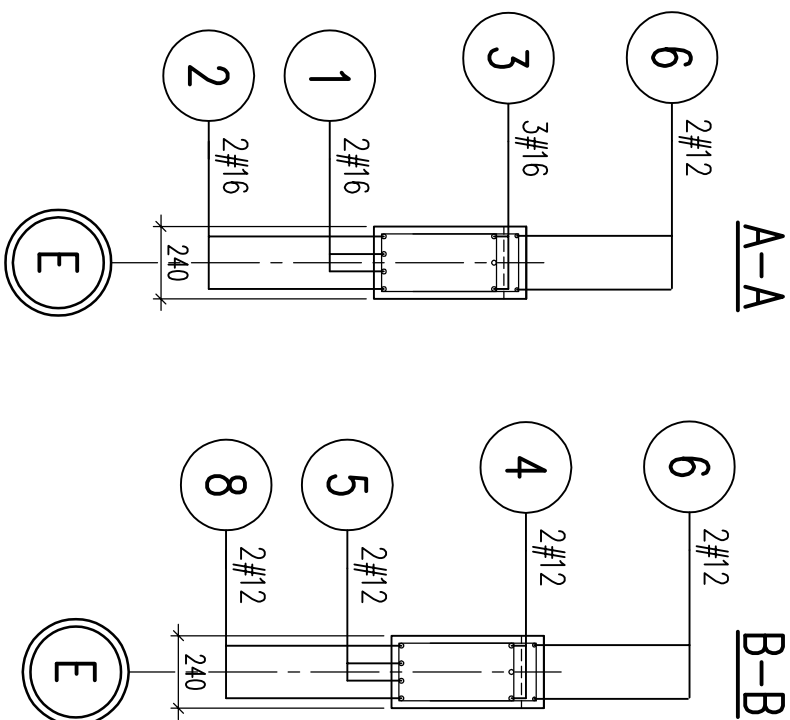
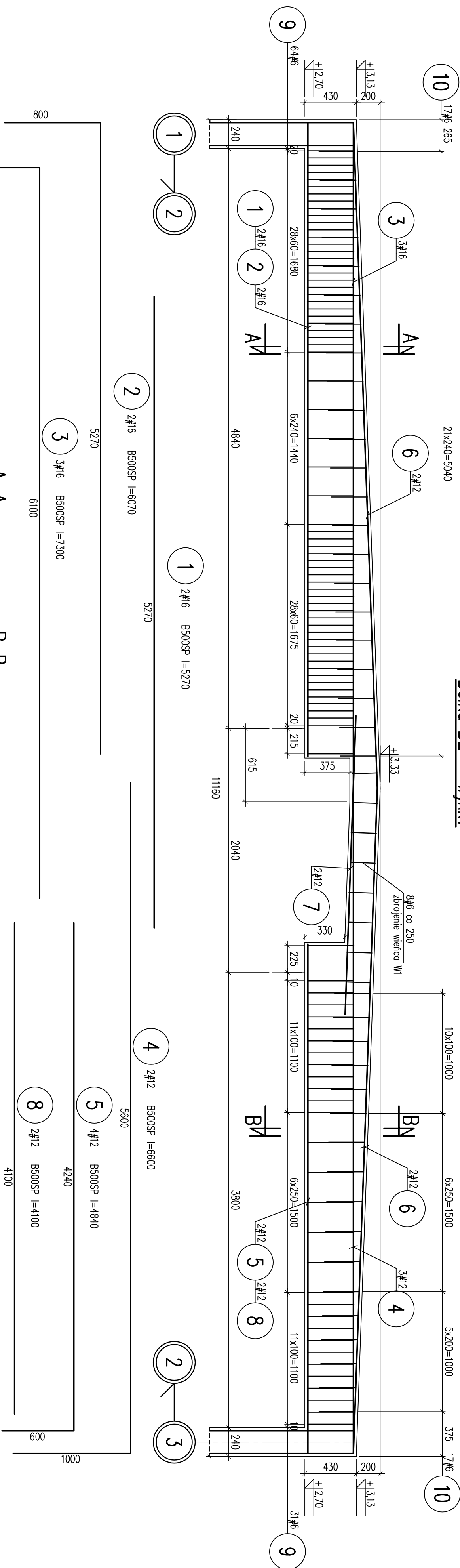


Belka B2 – wykł1



Wartość "ŚWG" należy rozumieć jako ŚREDNICĘ WAŁKA GIĘTARKI

**ŚREDNICA GIĘCIA PRĘTÓW  
wg PN-EN 1992-1-1:2008**

 $\phi = \angle 16$  $\varnothing > 16$ 

**Beton C20/25**  
**Stal zbrojeniowa B500SP**  
**Otulina 20mm**

**UWAGI:**

1. Wyniady podano w [mm], poziomy w [m].
2. Wszystkie wymiary sprawdzić na miejscu budowy.
3. Rysunek rozpoznać łącznie z pozostałą dokumentacją projektową.
4. Nie składować z rysunku.
5. Wymiarowanie prętów wg PN-EN-ISO 3766

<b>PROJEKT WYKONAWCZY</b>					
nazwa inwestycji <b>Budowa załadunkowego kompleksu boisk do siatkówki plażowej wraz z zapleczem</b>					
adres inwestycji os. Piastowskie 106A, Poznań działka nr 10/2, obręb Radzie (fragment) działka nr 10/2, obręb Radzie (fragment) działka nr 10/2, obręb Radzie (fragment)					
inwestor <b>Poznańskie Ośrodki Sportu i Rekreacji ul. Jana Szymanckiego 34, 61-563 Poznań</b>					
opisana problematyka <b>Kształtowanie Architektura</b> ul. Gromnicza 189 [ok. 2,3] www.kaszczewski.pl		projektant <b>mjr msc. Dariusz Kucharski ul. Świdra 57 POKOJ 09</b>		podoba <b>mjr psc. Wojciech Janusz ul. Mł. Skłodowska Curie 16</b>	
tytuł projektu <b>B2 - oślinka - budynki zaplecza</b>		do przedłożenia bez opisywania i projektowania dla danej części obiektu			
KON.BUD		1:25		15.09.22      24.PP.M.K.4.008	
skala		skala		termin wykonania	
do przedłożenia bez opisywania i projektowania dla danej części obiektu					